

# Akış Kontrollü Transfer Şutları



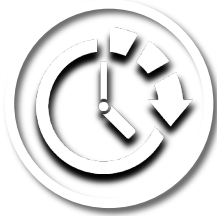
- Tamamen bilime ve mühendisliğe dayalı en uzman şut tedarikçisi
- Dünya Çapında çok geniş uygulama



# Akış Kontrollü Transfer Şutları



Düşük İşletme  
Maliyetleri



Bakım Duruşlarının  
Azalması



Maksimum İş  
Sağlığı ve Güvenliği



Çevre Dostu

# Akış Kontrollü Transfer Şutları



## Geleneksel Şutlar

- Darbe Yatakları ve Darbe Ruloları
- Yanak lastikleri
- Toz Bastırma ve Toz Toplama Sistemleri
- Yüksek Bakım Maliyeti , Sürekli Kontrol





# Akış Kontrollü Transfer Şutları



## Geleneksel Şutlar

- İstenmeyen Malzeme Ufalanmaları
- Şut Gövdesinde Aşınmalar ve Delinmeler
- Yüksek Bakım Maliyetleri
- Plansız Bakım Duruşları
- Bant Hasarlanmaları
- Döküş Noktasında Malzeme Döküntüleri
- Darbe Emici Ekipman ve Yanak Lastiği Gereksinimi
- Şut İçerisinde Malzeme Yapışması ve Şut Tıkanmaları
- Yüksek Toz ve Ses Seviyesi



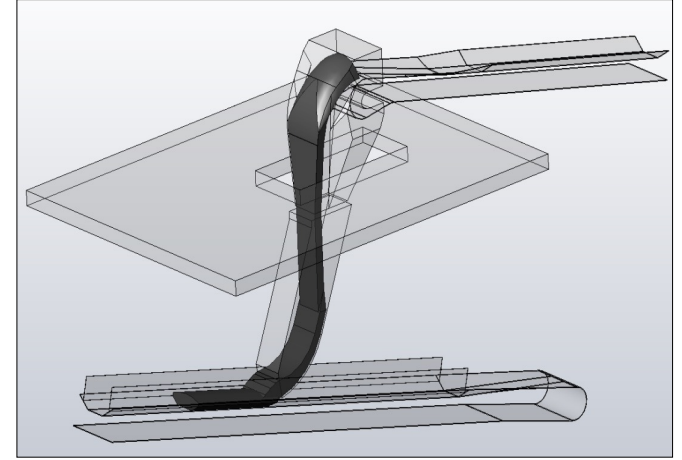


# Akış Kontrollü Transfer Şutları



## Akış Kontrollü Şutlar

- Kontrollü Malzeme Akışı
- İnce Taneli Malzemenin Kontrolü
- Yumşak ve Merkeze Yükleme,
- Çok Düşük Darbe



# Akış Kontrollü Transfer Şutları



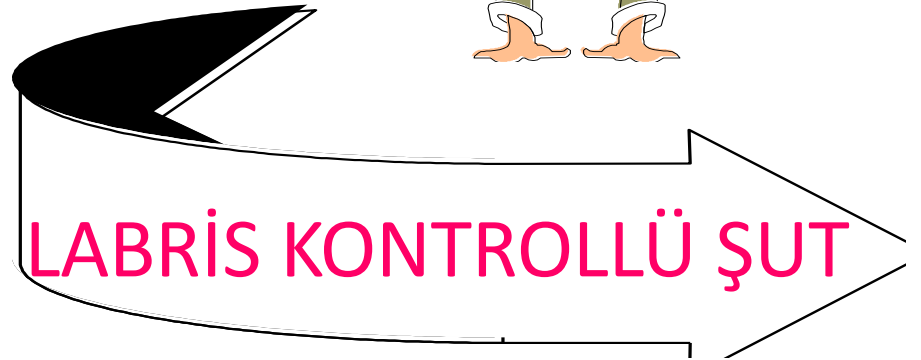
- Malzeme Ufalanmalarında %80 Oranında İyileştirme
- Aşınmada ve Yıpranmada %80 Oranında Azalma
- Çok Daha Az Bakım Gerektirmesi ve Bakım Maliyetlerinin Azalması
- Tıkanmadan Doğan Üretim Kayıpları Minimize Edilir
- Bant Hasarlanmalarında %91 Oranında Azalma
- Döküş Noktasında Malzeme Döküntülerinin Engellenmesi
- Darbe Emici Ekipman ve Yanak Lastiği Gereksinimi Olmaması
- Malzeme Birikimini ve Yapışmasını Önleyecek Şekilde Dizayn
- Toz ve Gürültü Seviyelerinde Ciddi Oranda Azalma
- Maksimum Kapasitede ve Düzenli Bant Yükleme
- Şutlarda Bakım ve İnceleme Kolaylığı
- Aktarma Noktalarında Personele ihtiyaç olmaz



# Akış Kontrollü Transfer Şutları



- ◆ Eski geleneksel düşünceleri terketme
- ◆ Modern Şut dizaynında teknolojiyi kullanma; bilgisayar, yazılım gibi
- ◆ Ürün Hızı , hacmi ve yönü kontrol altına alma
- ◆ Alttan yukarı doğru başlama
- ◆ Şutunuzun içinde ne oluyor?
- ◆ Şutunuzun üst bölümünde neler oluyor?
- ◆ "SUPER TUBE"ün oluşturulması

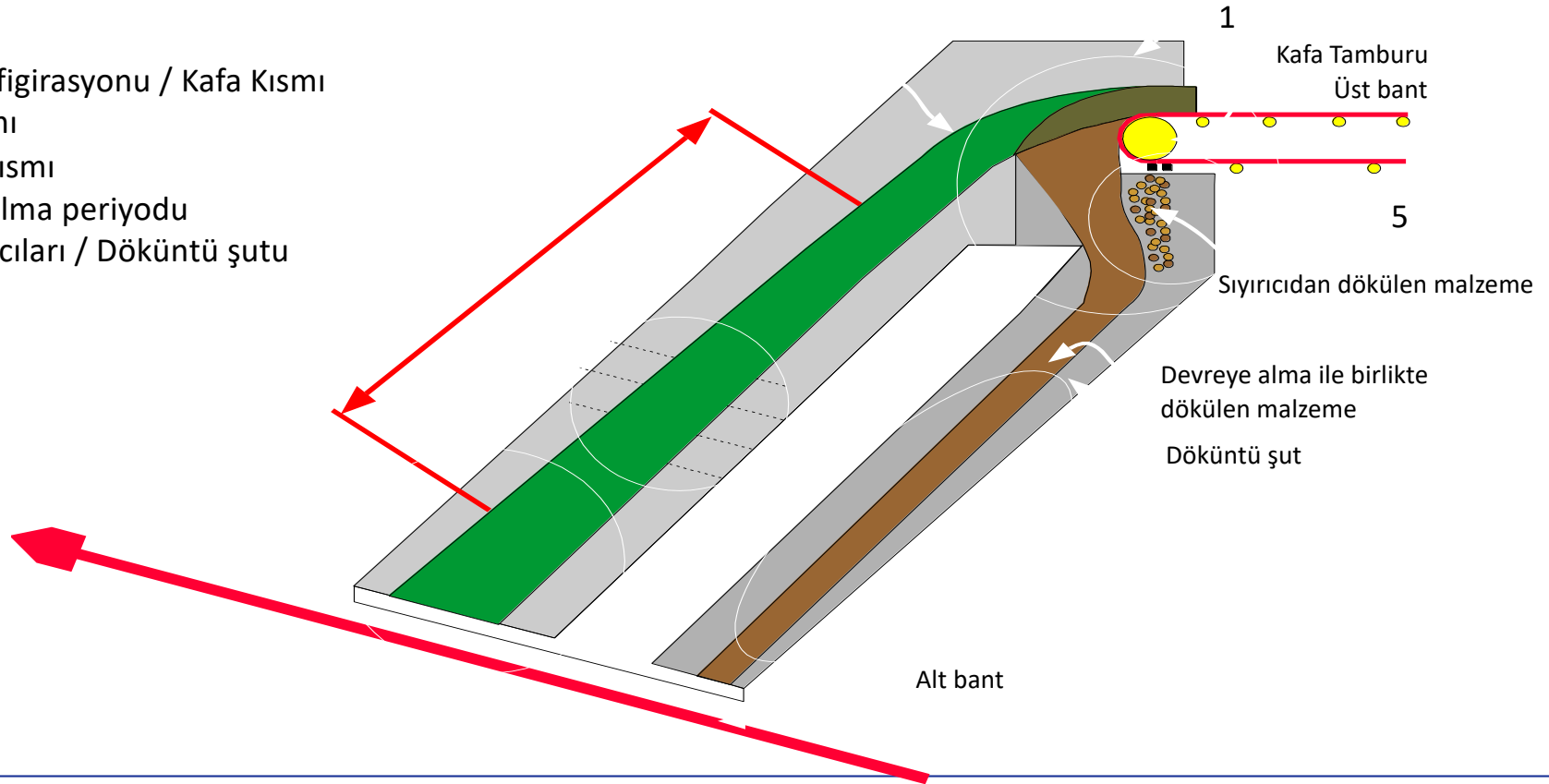




# Akış Kontrollü Transfer Şutları



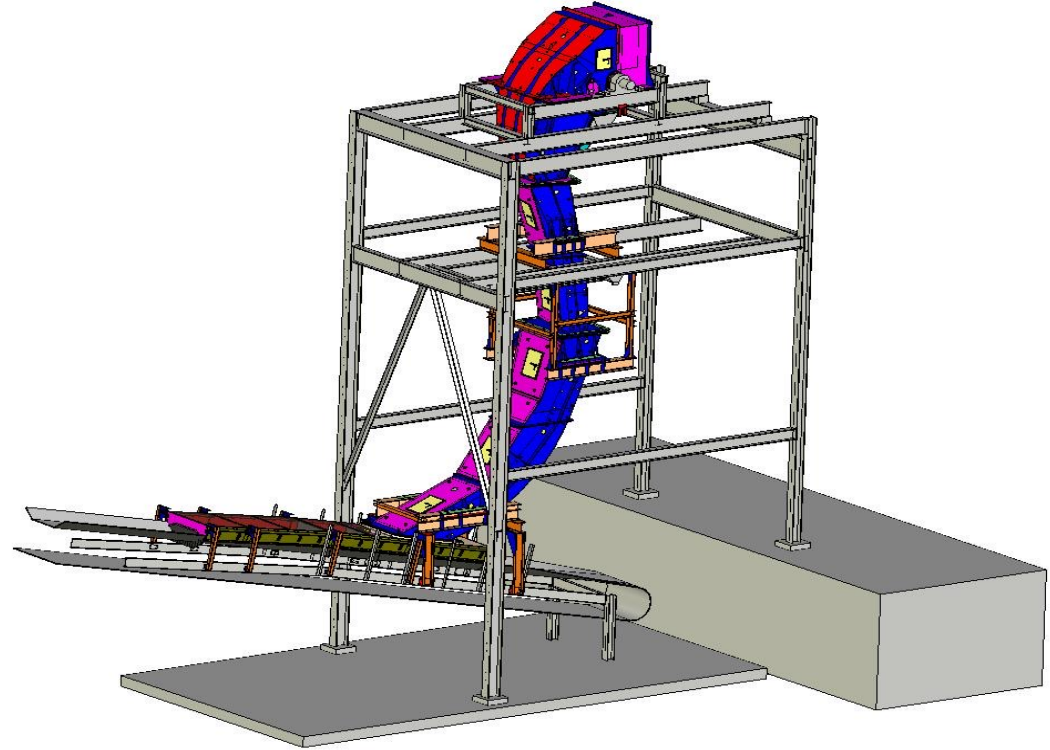
1. Giriş Konfigurasyonu / Kafa Kısmı
2. Şut iç kısmı
3. Şut çıkış kısmı
4. Devreye alma periyodu
5. Bant sıyırıcıları / Döküntü şutu



# Akış Kontrollü Transfer Şutları



- Malzeme Cinsi
- Malzeme Tane Boyu
- Giriş ve Çıkış Bant Hızları
- Tambur Bilgileri
- Kapasite
- Döküş Açısı ve Yüksekliği
- Tahrik Ünitesi Bilgileri



# Akış Kontrollü Transfer Şutları



## Nasıl?

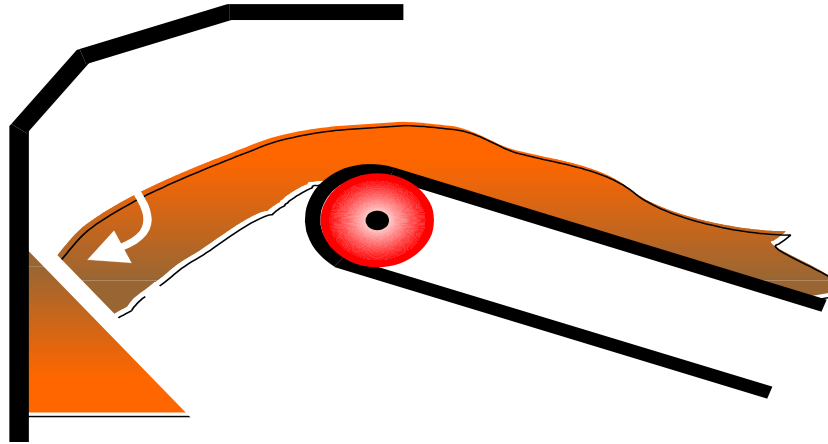




# Akış Kontrollü Transfer Şutları

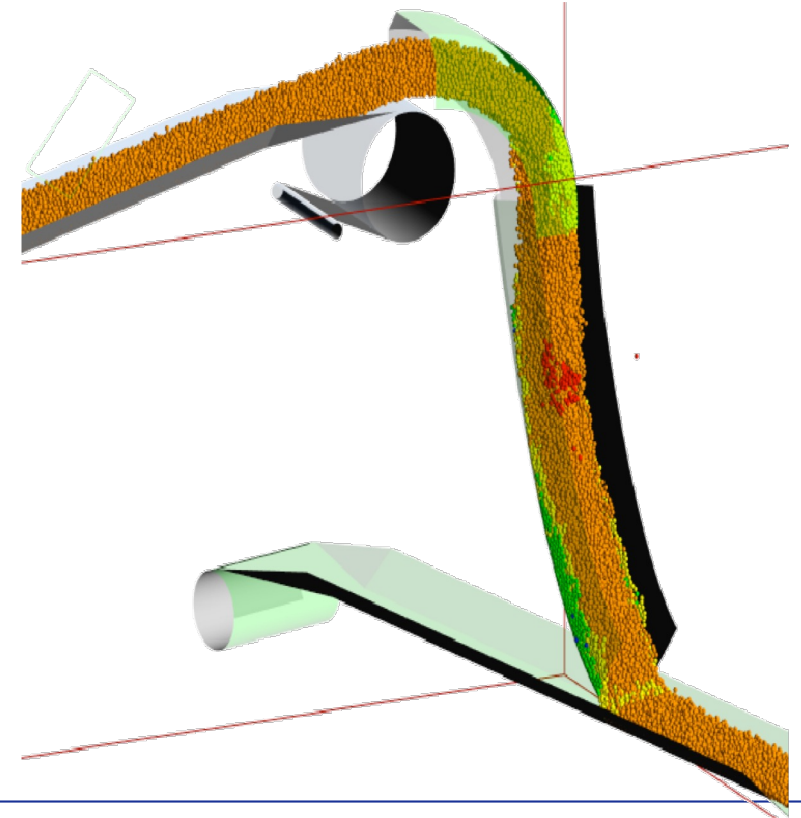


## Malzeme Büyüme Faktörü



Tablo 4

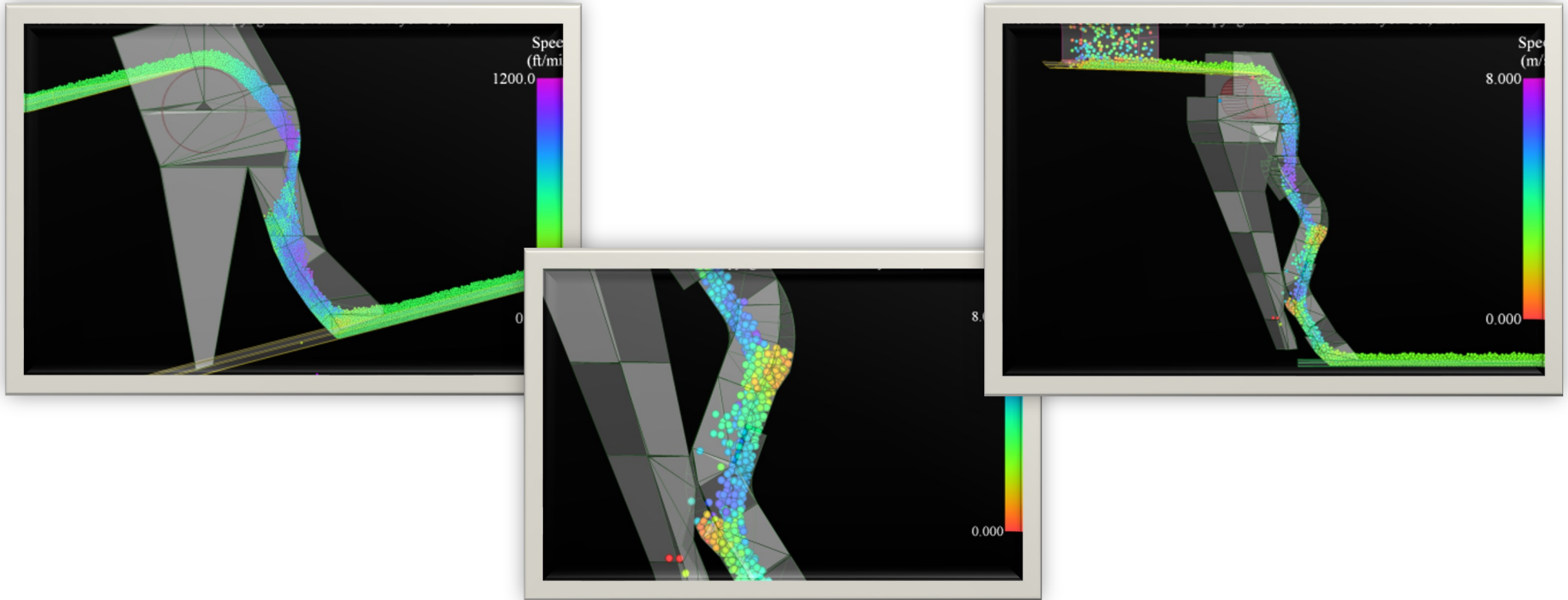
Yığın Boyutu	150mm
Yoğunluk	1,6 m3
Hız	2,5m/sec.
Sürtünme Katsayısı	0,67
Nem içeriği	7 - 8 %
Düşüş açısı	42 deg.



# Akış Kontrollü Transfer Şutları



## DEM (DISCRETE ELEMENT METHOD)

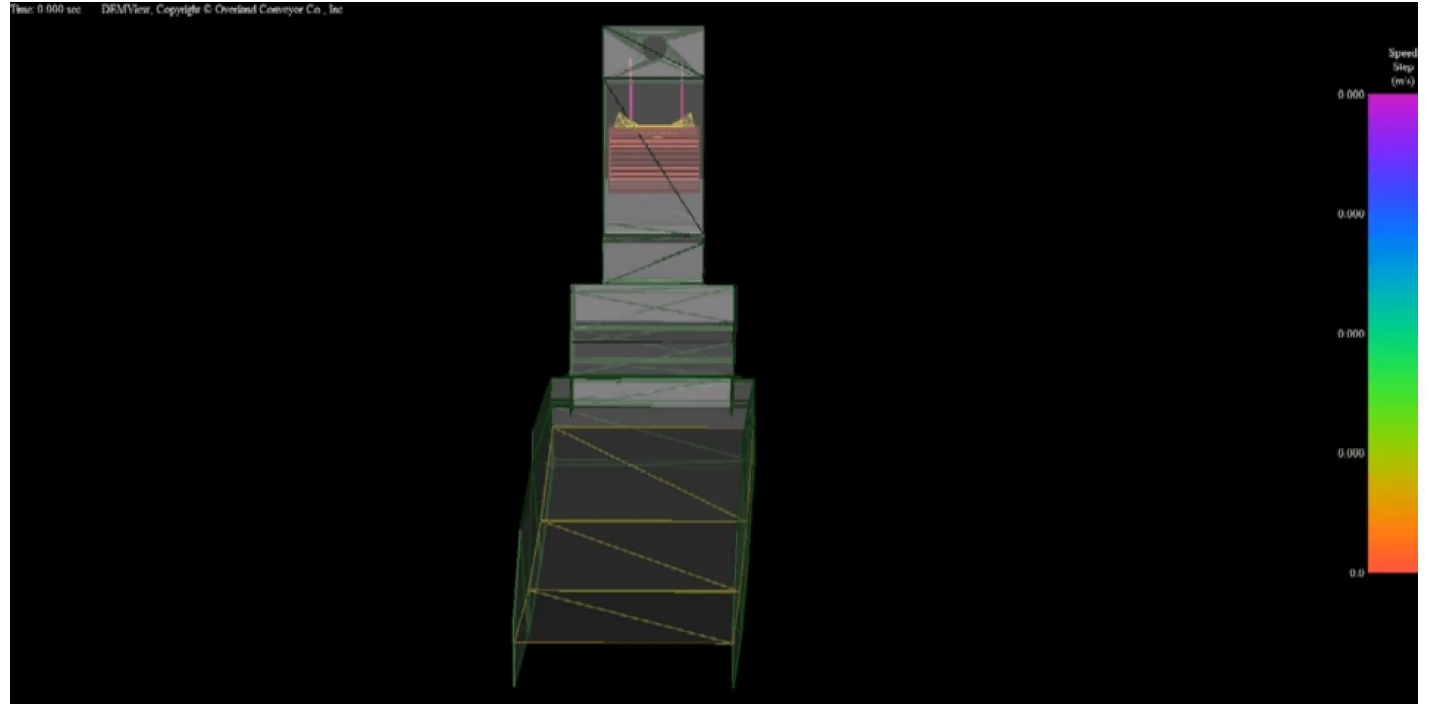


# Akiş Kontrollü Transfer Şutları



## KONVEYÖR BANTTAN ELEĞE DÖKÜŞ YAPAN MEVCUT TRANSFER ŞUTU

- **Malzeme:** Sinter
- **Yoğunluk:** 1,57 t/m<sup>3</sup>
- **Tane Boyu:** 0-150 mm
- **Kapasite:** 500 t/h
- **Bant Hızı:** 1,25 m/sn

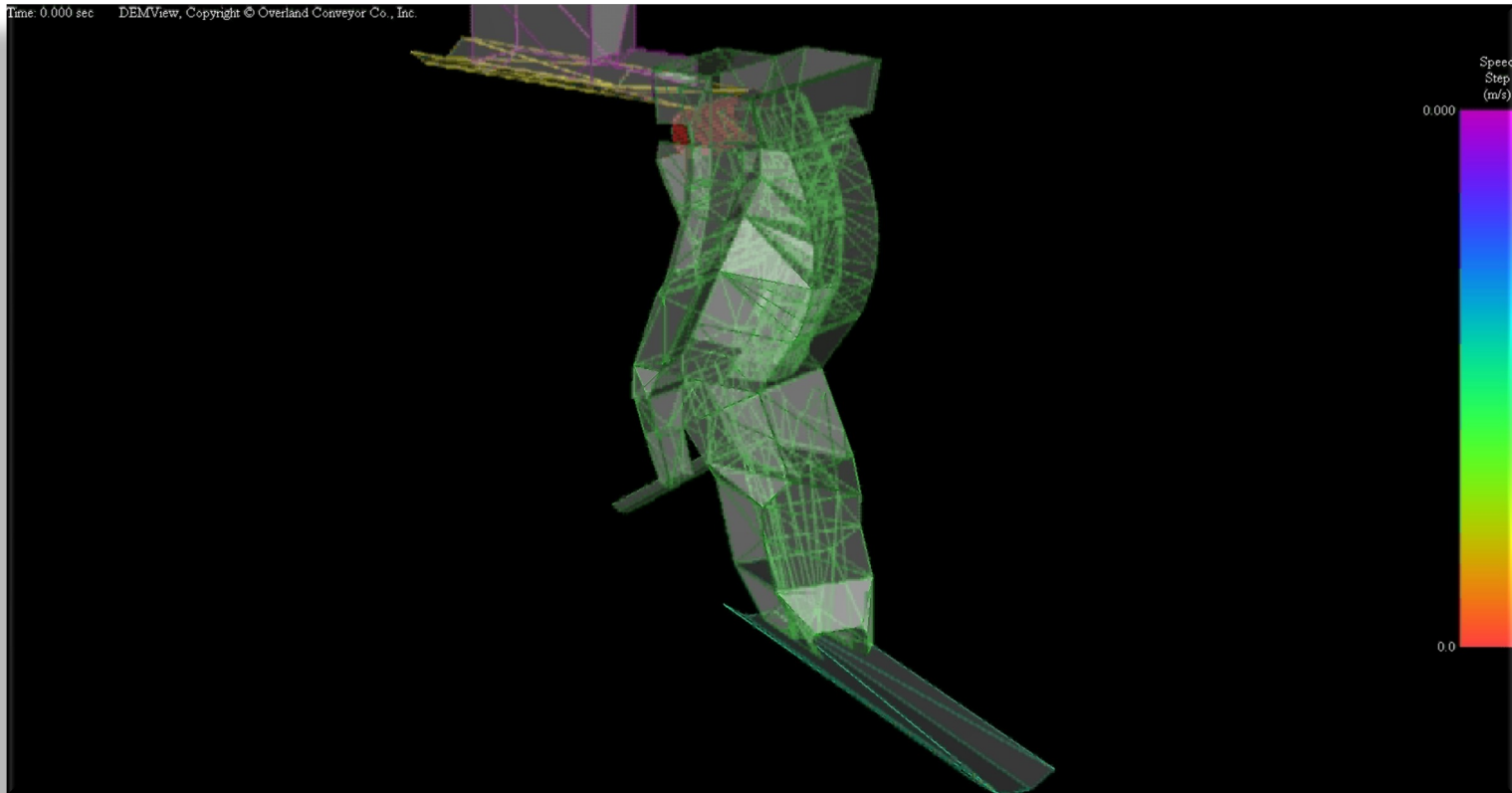




# Akış Kontrollü Transfer Şutları



## DEM (DISCRETE ELEMENT METHOD)



# Akış Kontrollü Transfer Şutları

---



LABRİS Şut sistemleri bütün tesislerde aktarma noktasındaki senaryoları en kötüden başlayarak :

Kaygılarınızı

Gereksiz pahalı harcamalarınızı

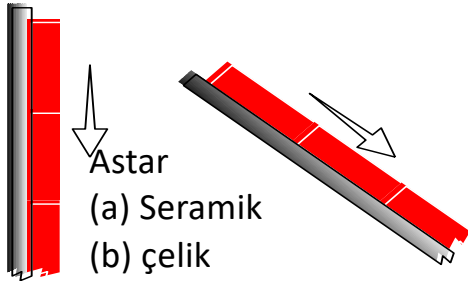
Problemlerinizi bitirir

---

# Akış Kontrollü Transfer Şutları



## Şut Koruma



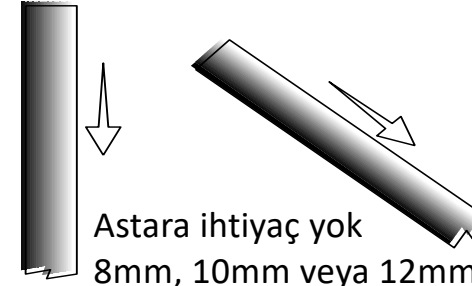
Astar

(a) Seramik

(b) çelik

(c) Yüksek yoğunluklu Poli-Ptopilen

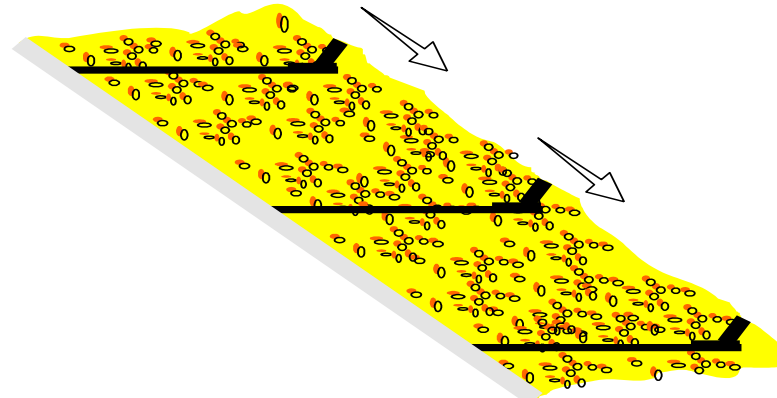
(d) Kauçuk



Astara ihtiyaç yok

8mm, 10mm veya 12mm

Ağır şartlara dayanıklı şut gövdesi



*LABRİS* Sistemi

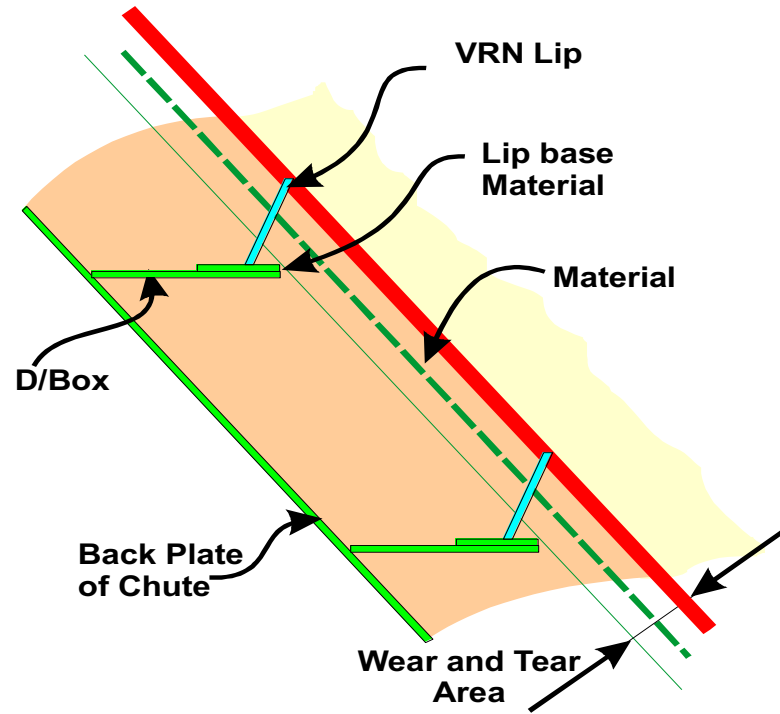
Malzeme malzeme üzerinde



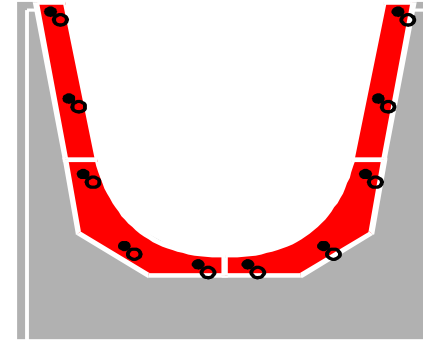
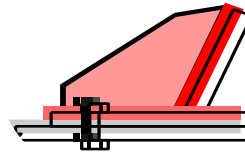
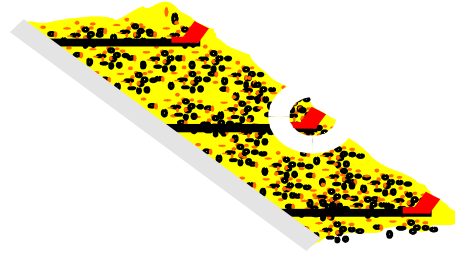
# Akış Kontrollü Transfer Şutları



Basamaklı şuttaki aşınma ve yırtılmaları neden iyileştirdik.

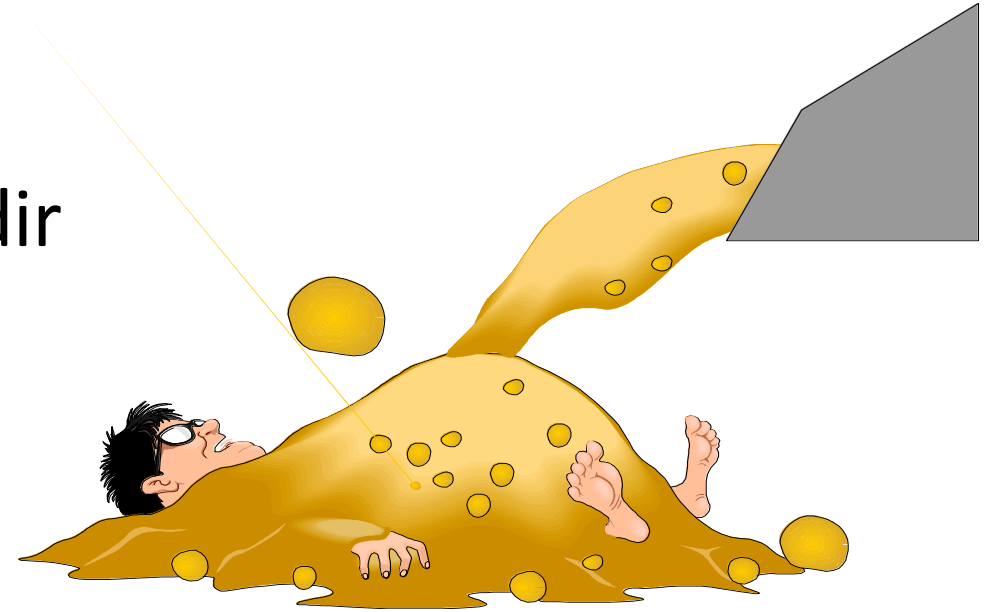


# Akış Kontrollü Transfer Şutları



*LABRİS* Şutların Performansını Garanti Ediyor.

Bir Mucize aracı değildir



# **DUST CONTROL**



# **BELT IMPACT**

# Akış Kontrollü Transfer Şutları



## Hedef Pazar



**Maden Tesisleri**



**Termik Santraller**

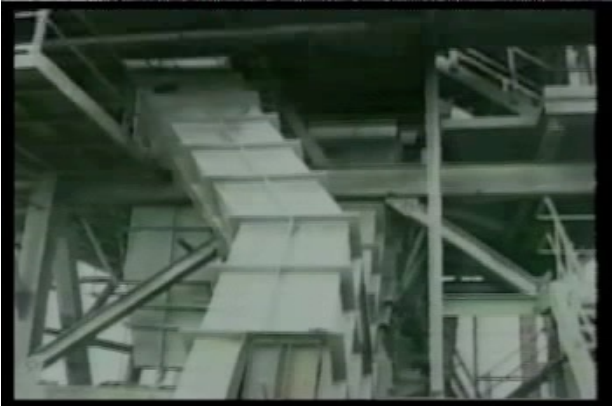
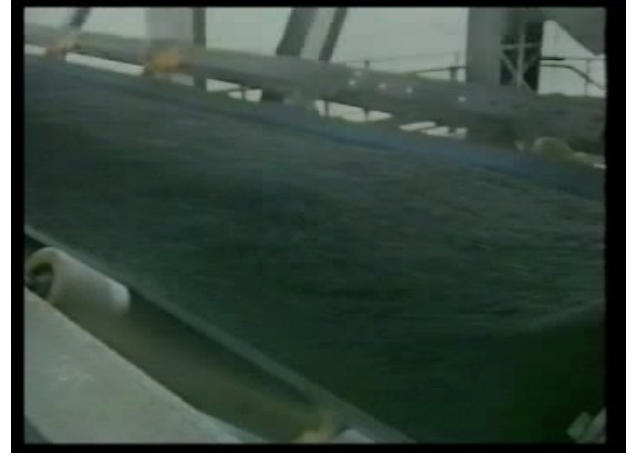
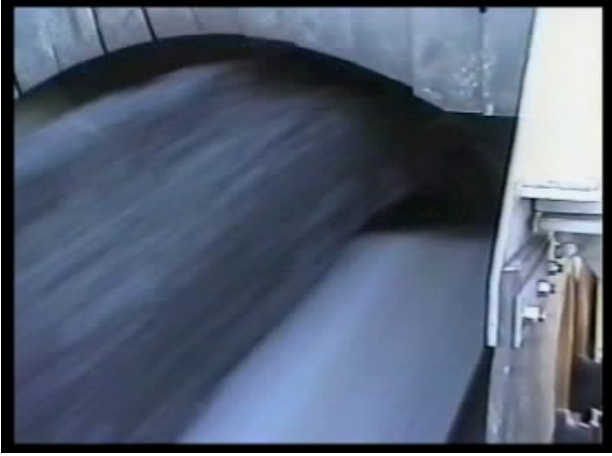


**Liman Tesisleri**

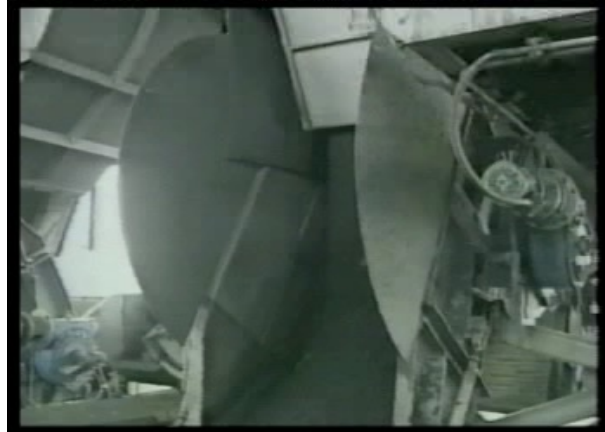
## *LABRIS* Transfer Şutları

- Supertube Astarlı Şut
  - Katlı Şut
  - Harmanlama Şutu
  - Vibro Besleyici Şutu
  - Darbe Emici Şut
  - Sallantılı Şut
-

# Akiş Kontrollü Transfer Şutları

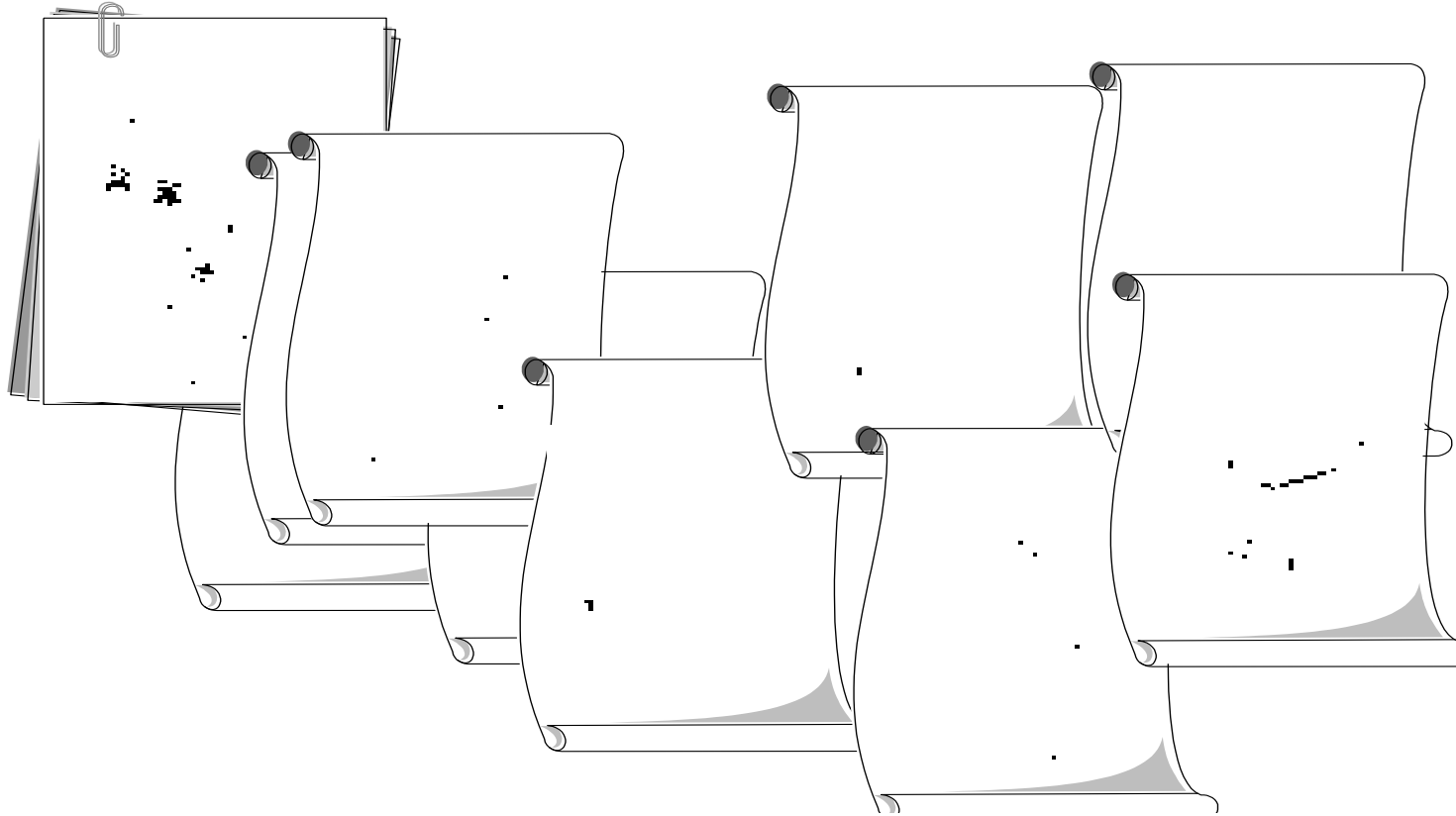


# Akiş Kontrollü Transfer Şutları

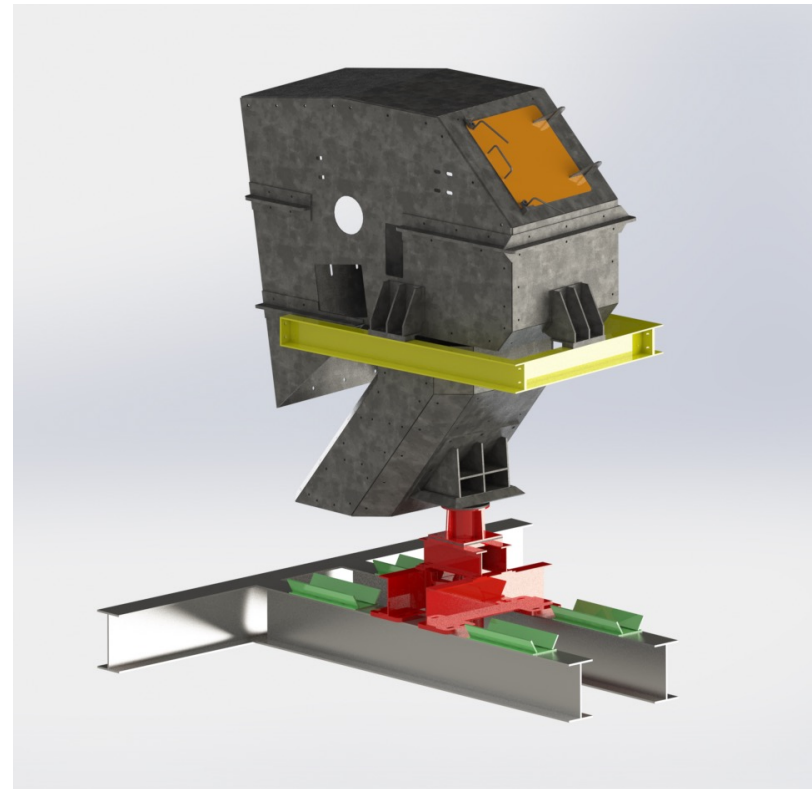
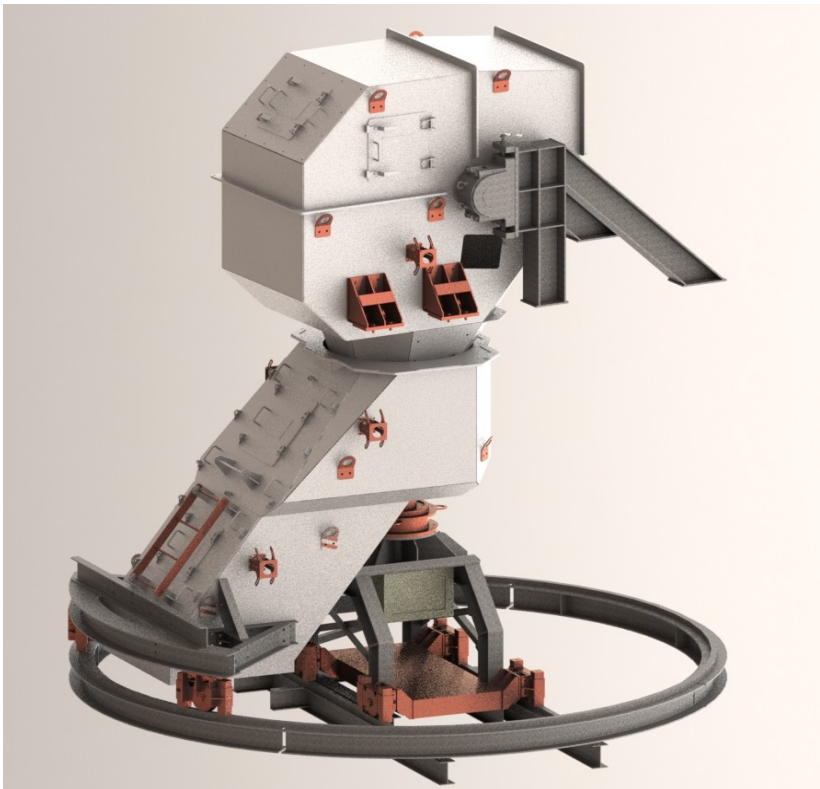




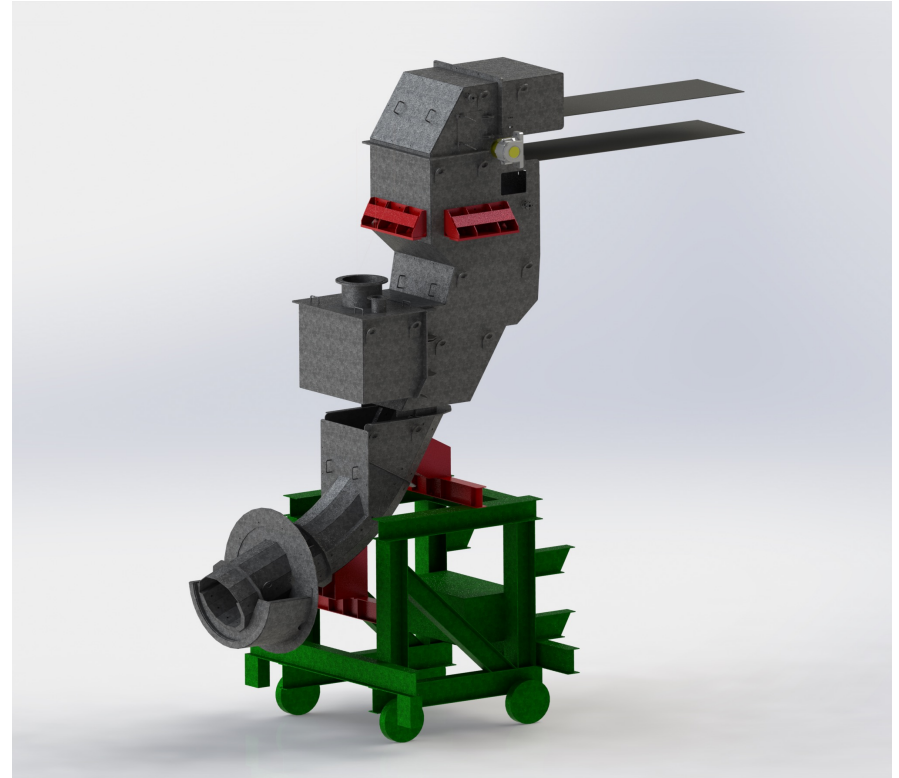
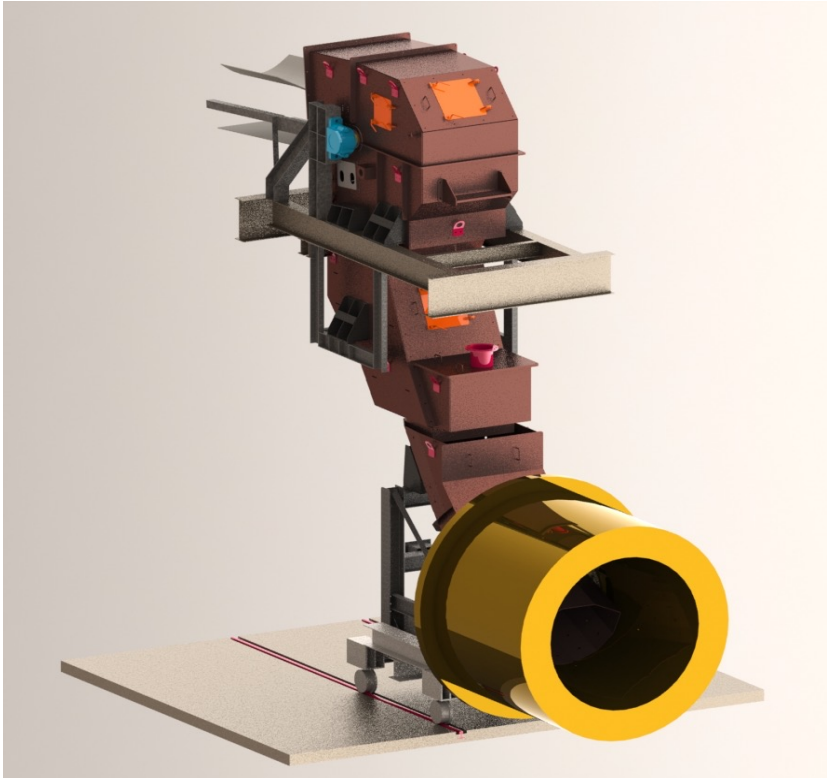
# Şut Modelleri



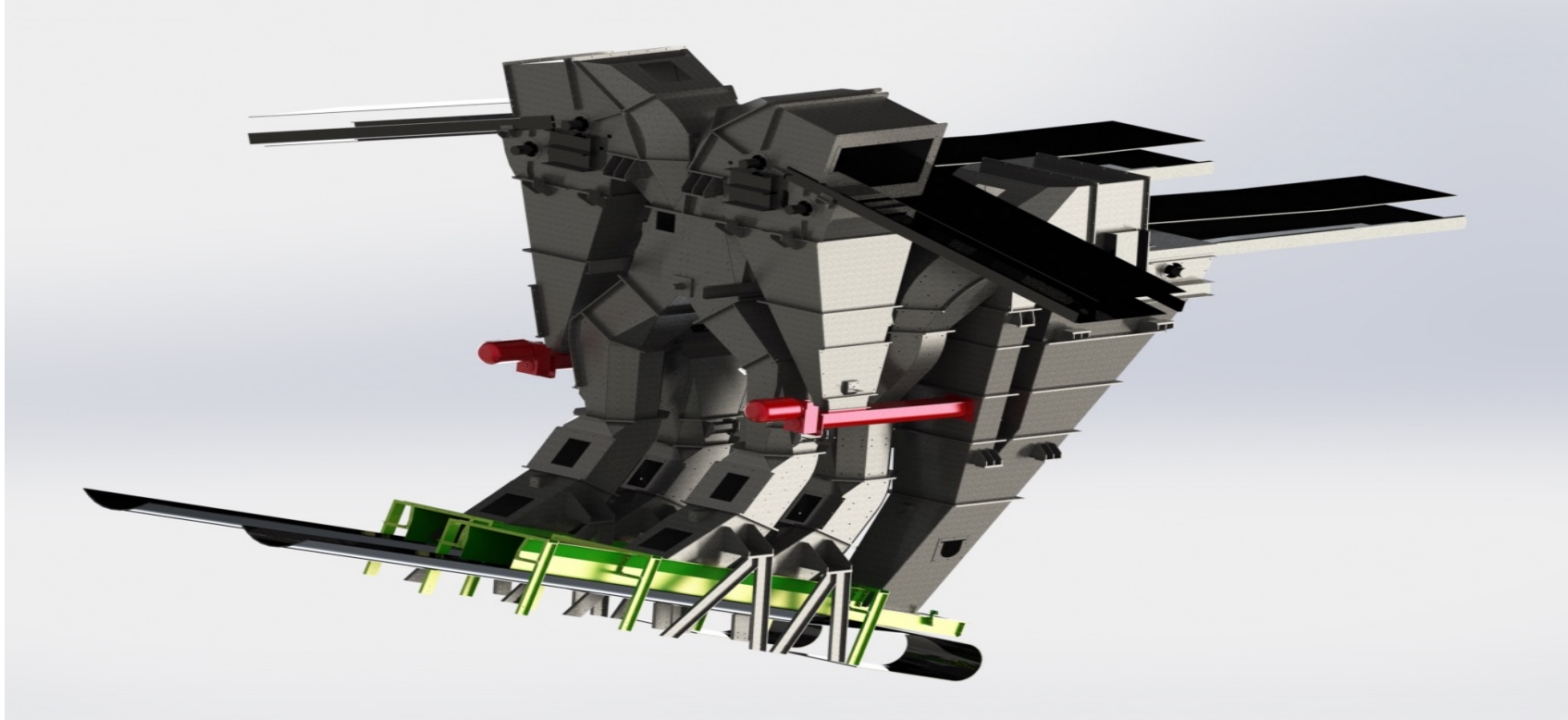
# Anti Segragasyon



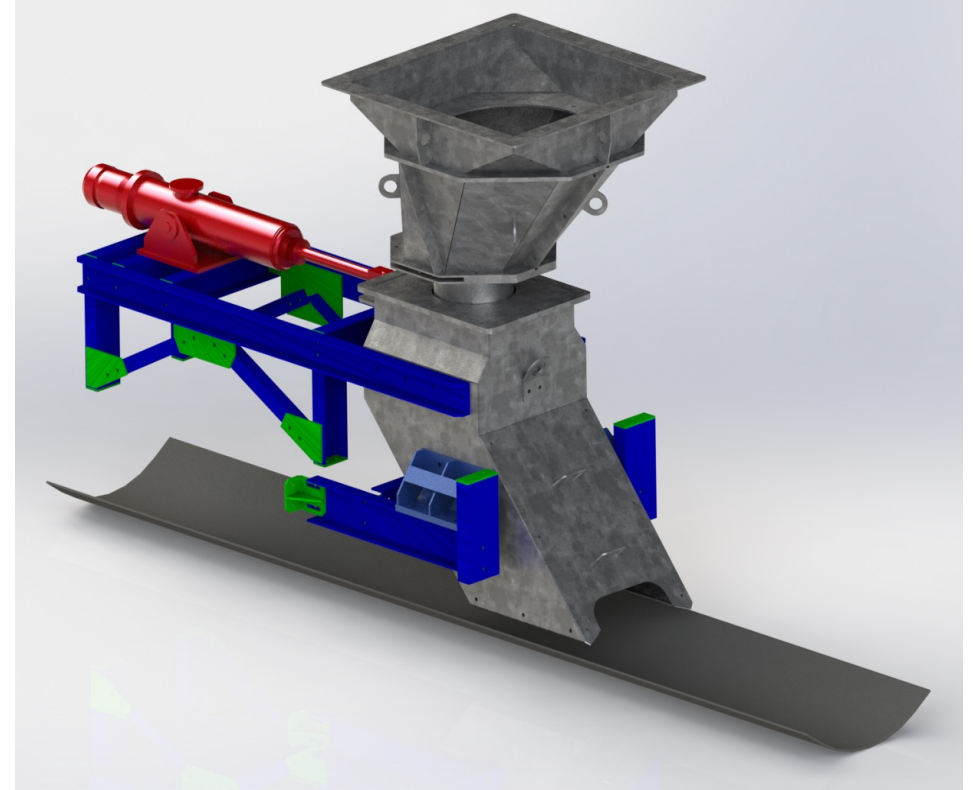
# Değirmen Şutları



# Spagetti Şutlar

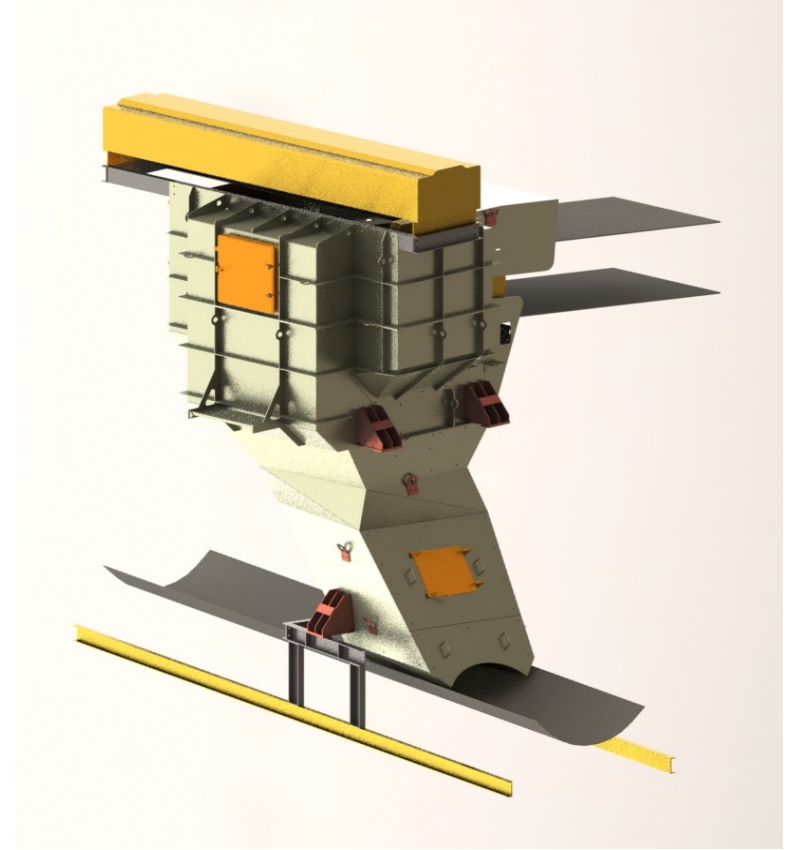


# Silo,Stok, Bunker Şutları

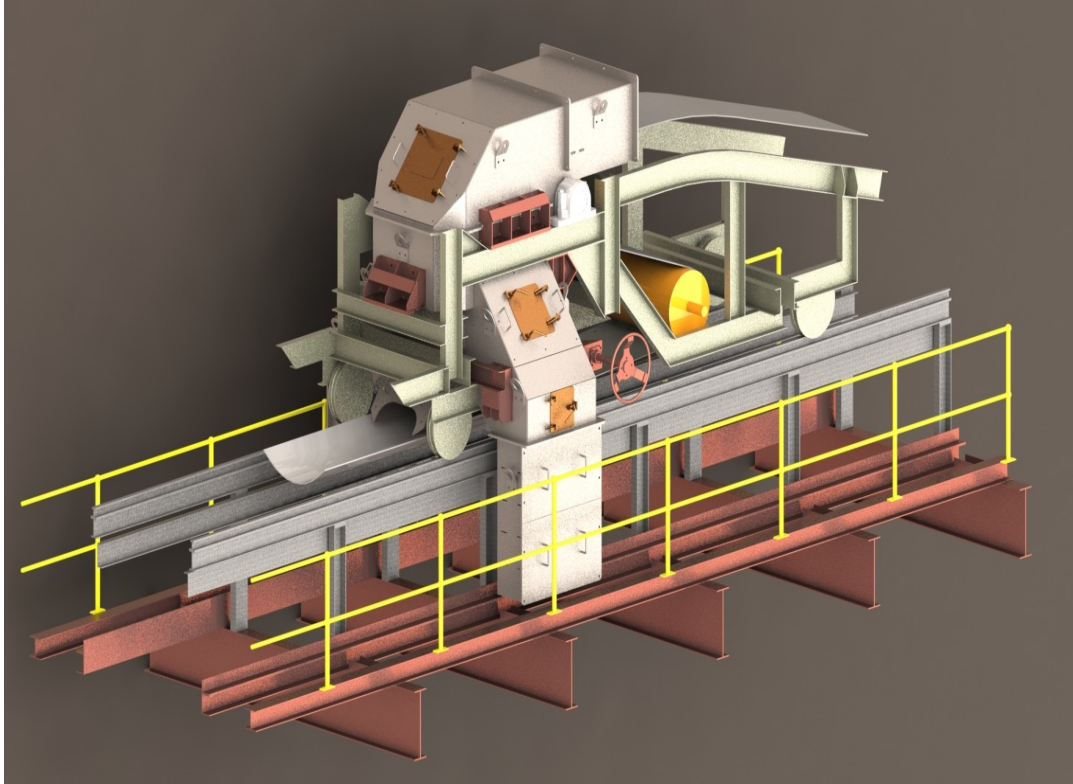




# Numune Alma Şutları

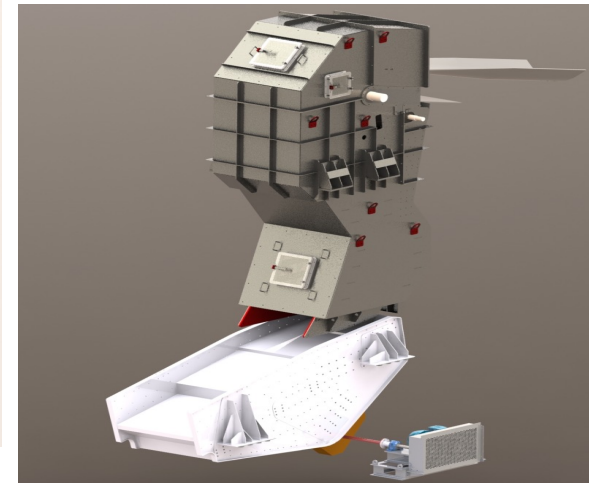
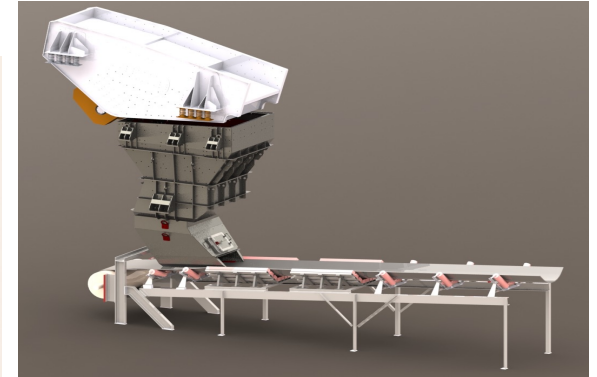
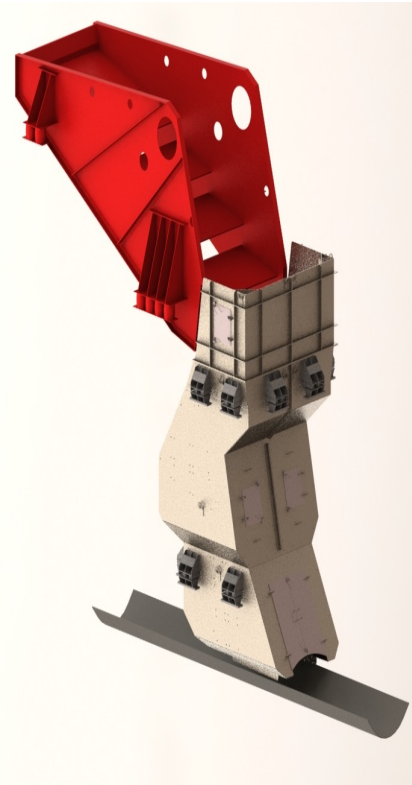


# Triper Şutları

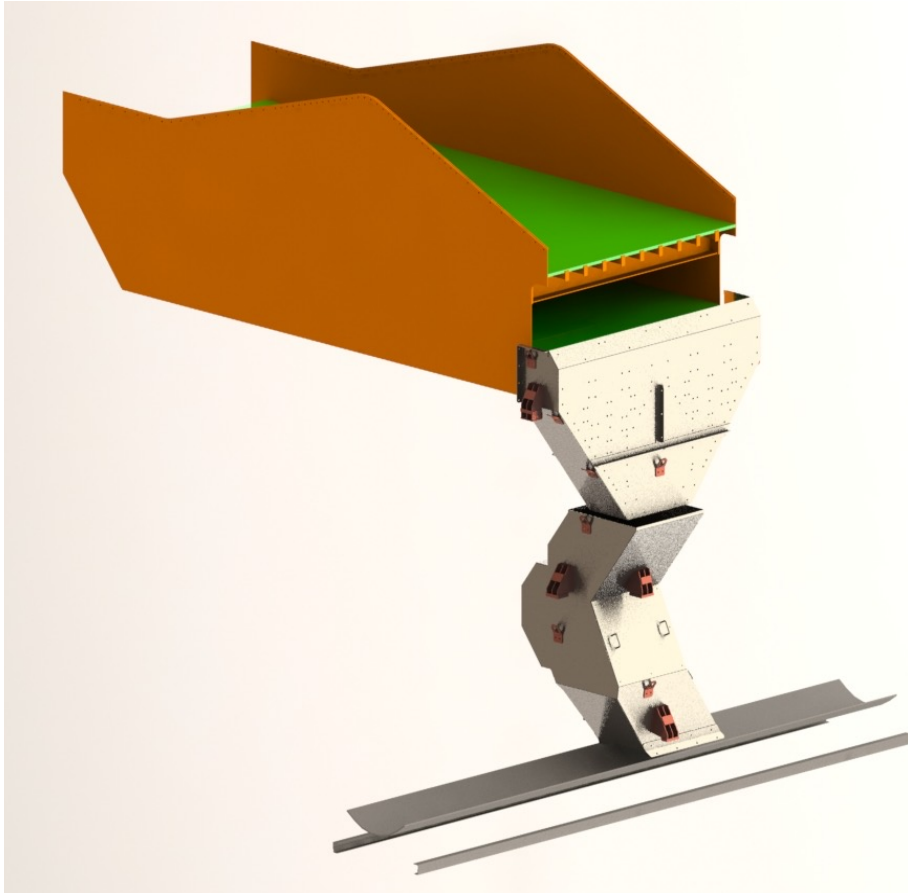




# Grizly Şutları

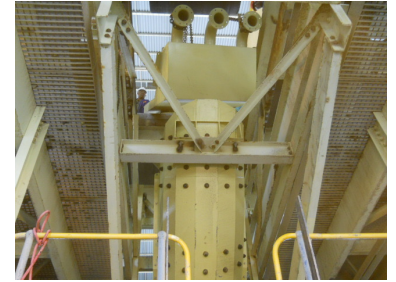
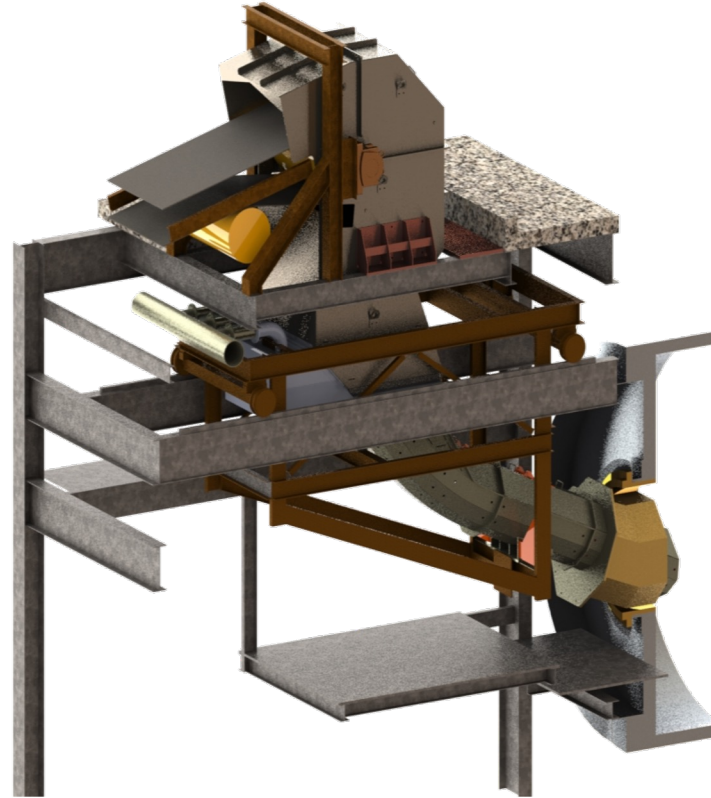
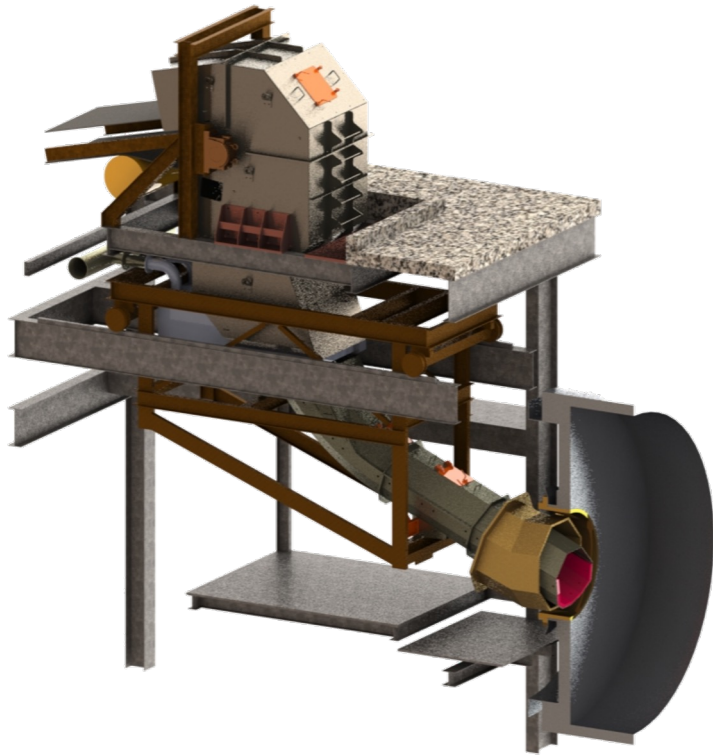


# Elek Şutları





# Yıkama Tamburu Şutları

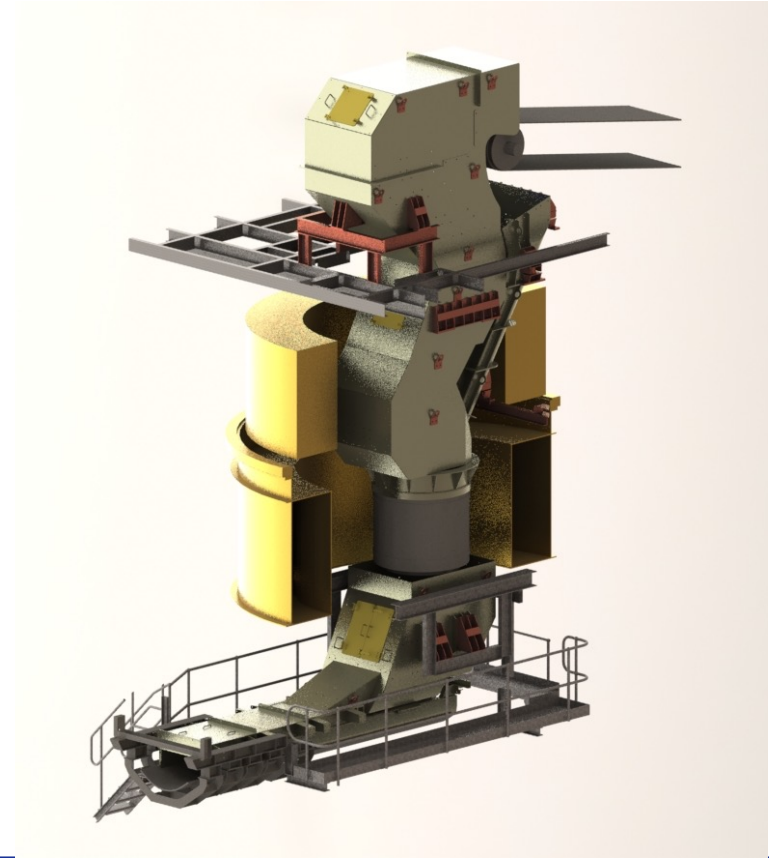
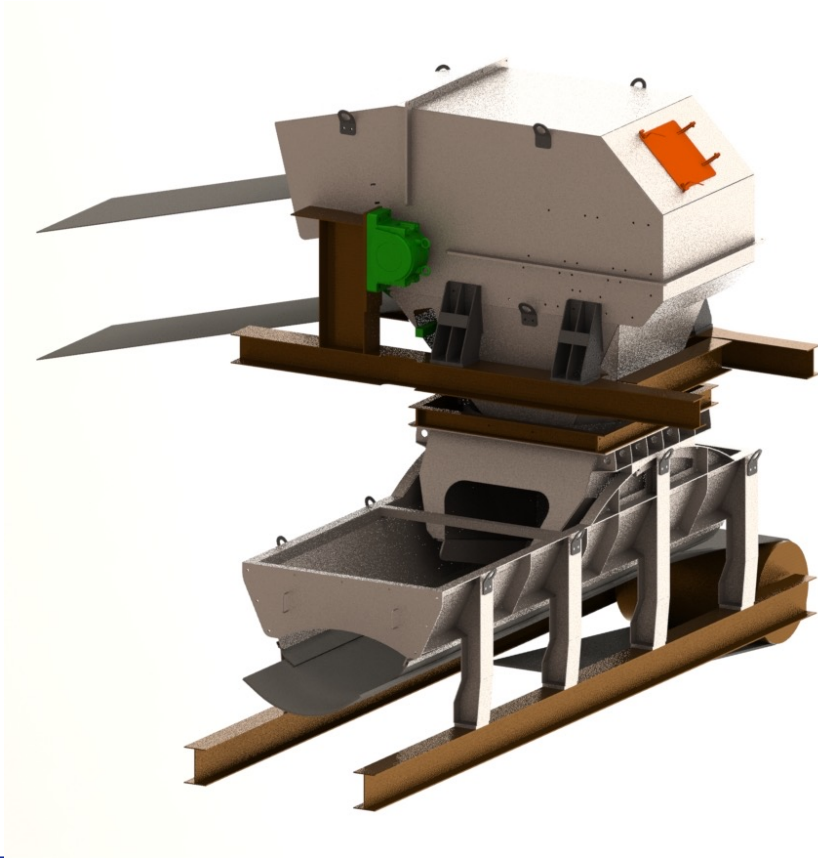


# Çatal Şutları

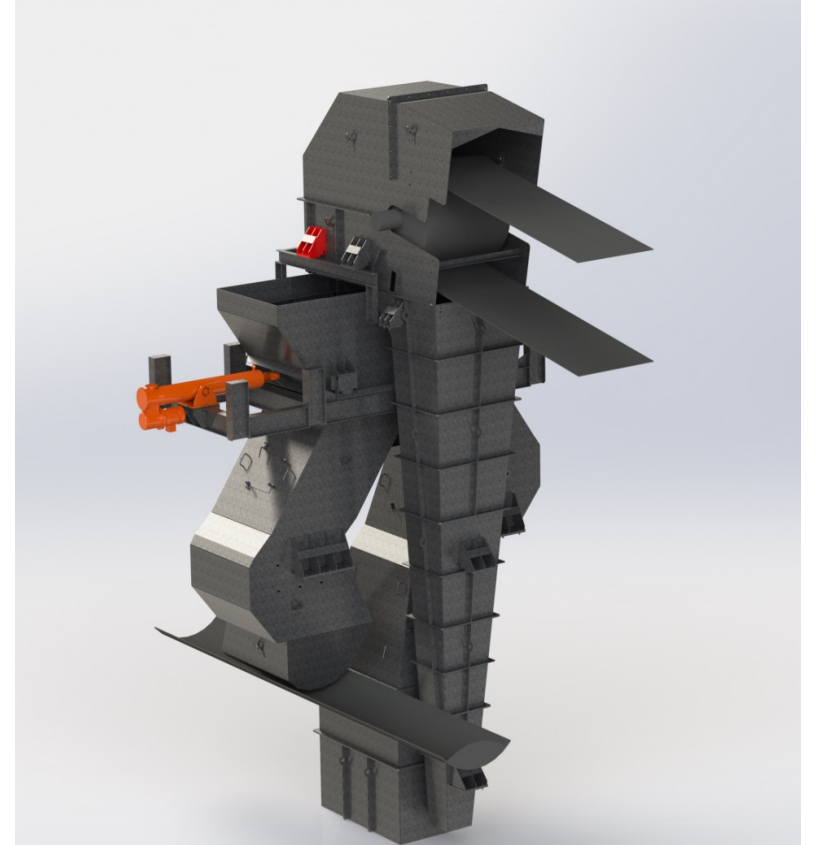
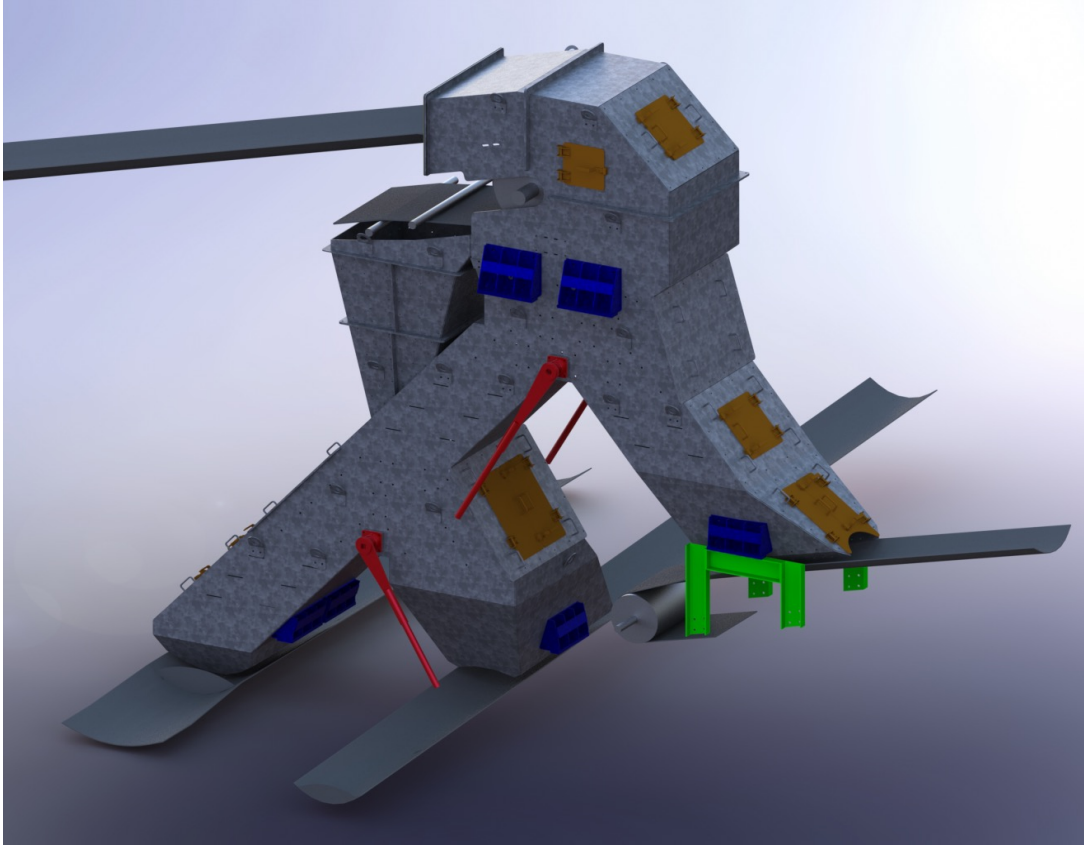




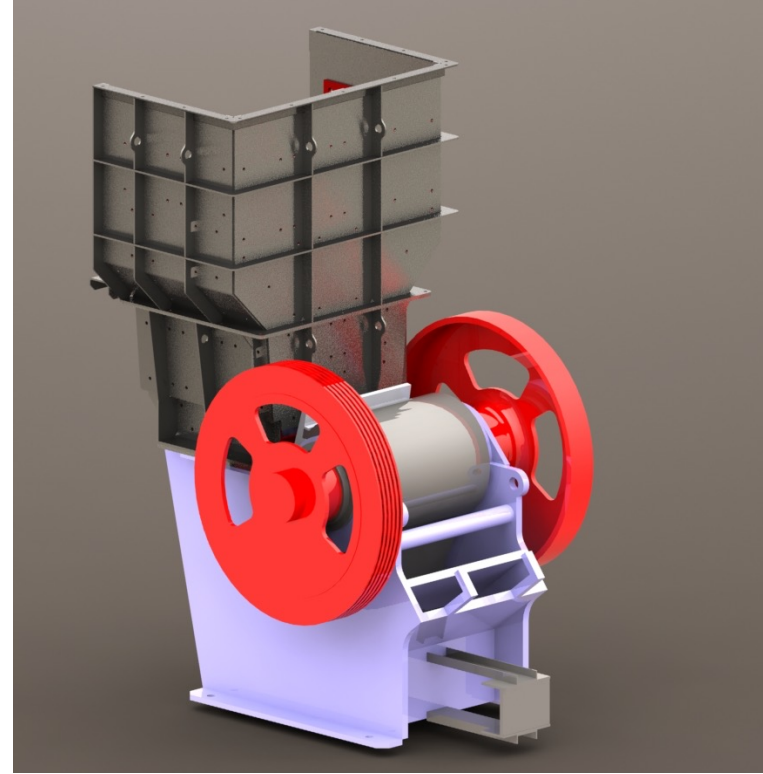
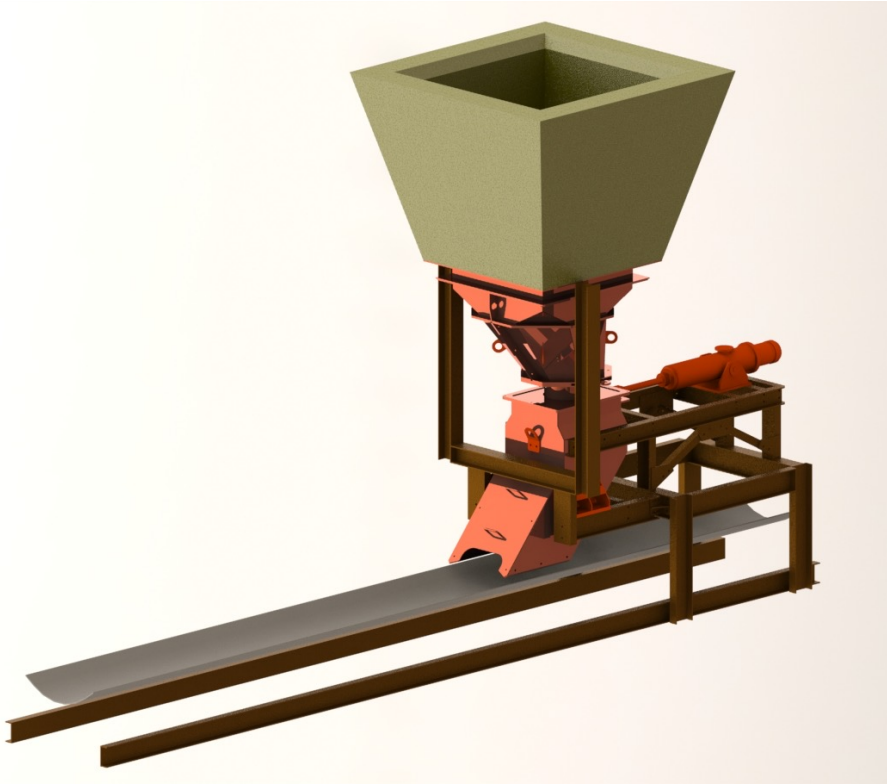
# Stacker Şutları



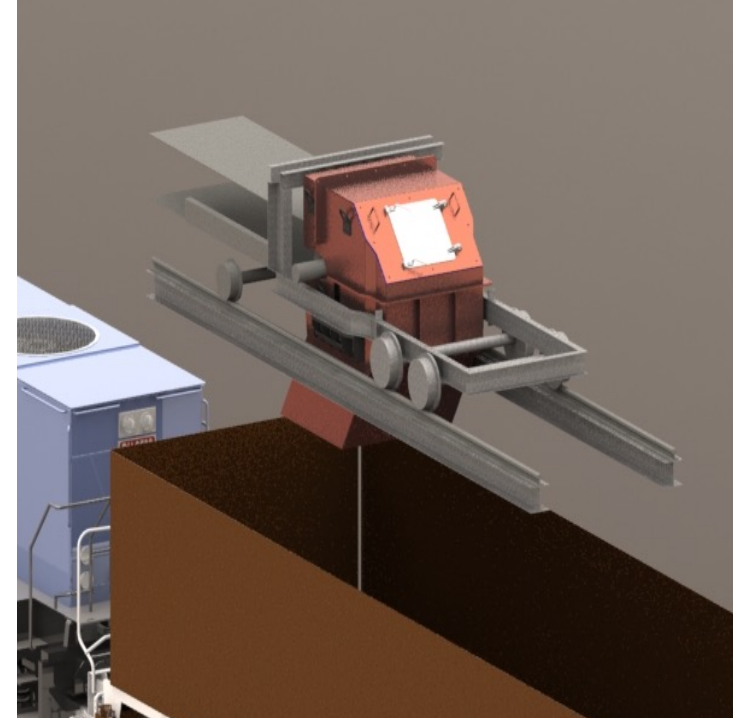
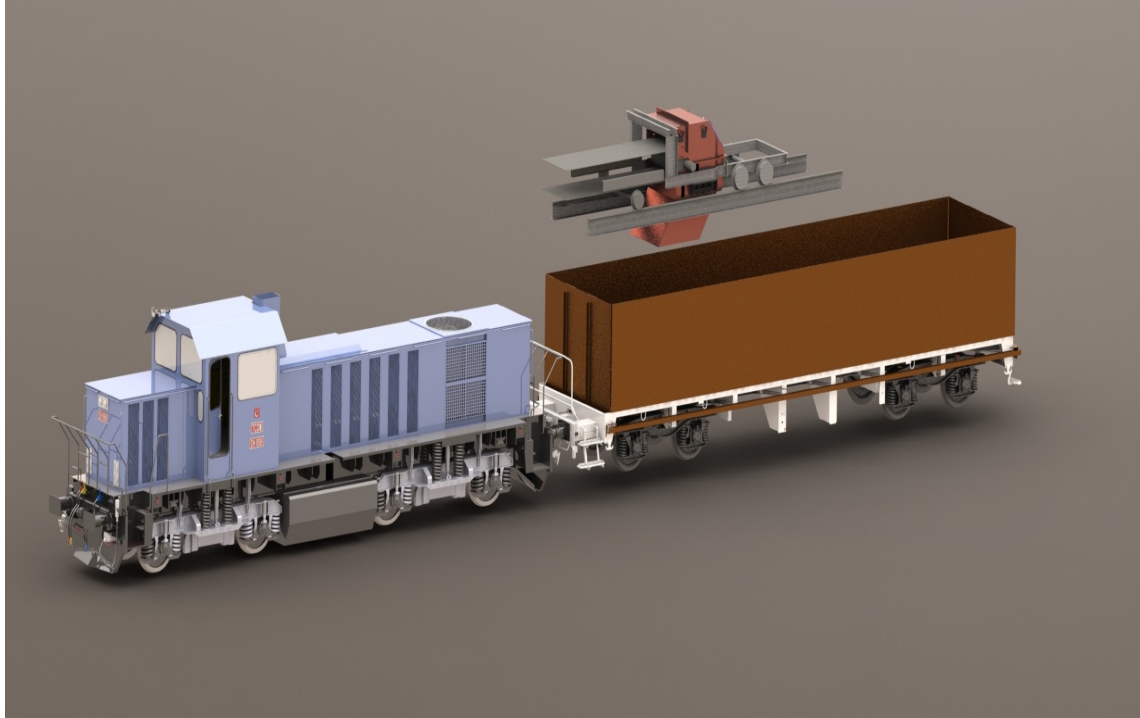
# Üçlü Şutlar



# Kırıcı Şutları



# Tren Yükleme Şutları

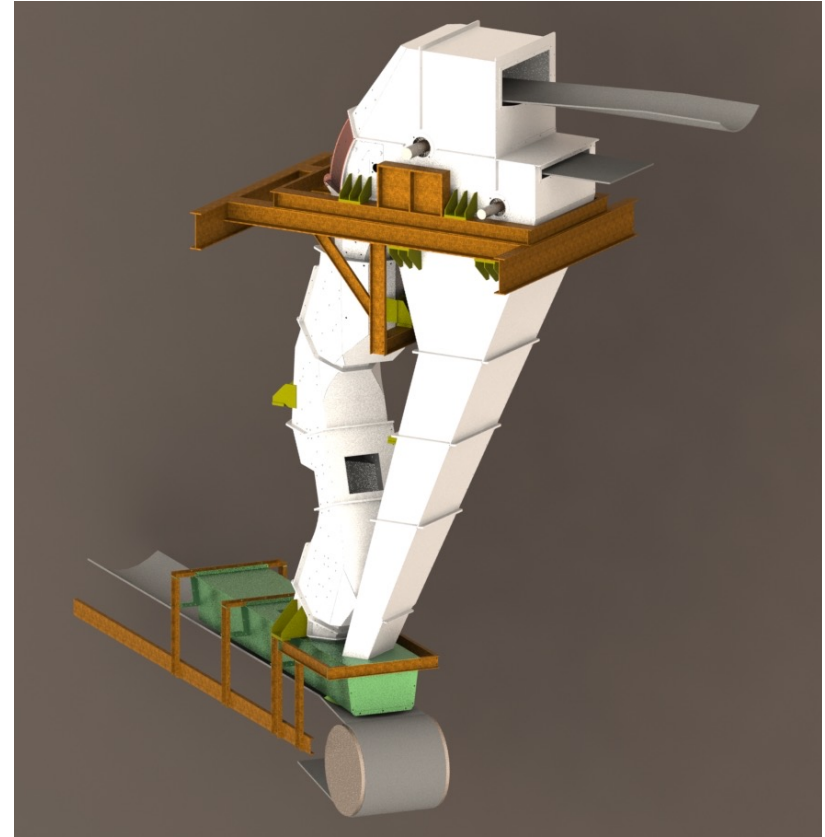
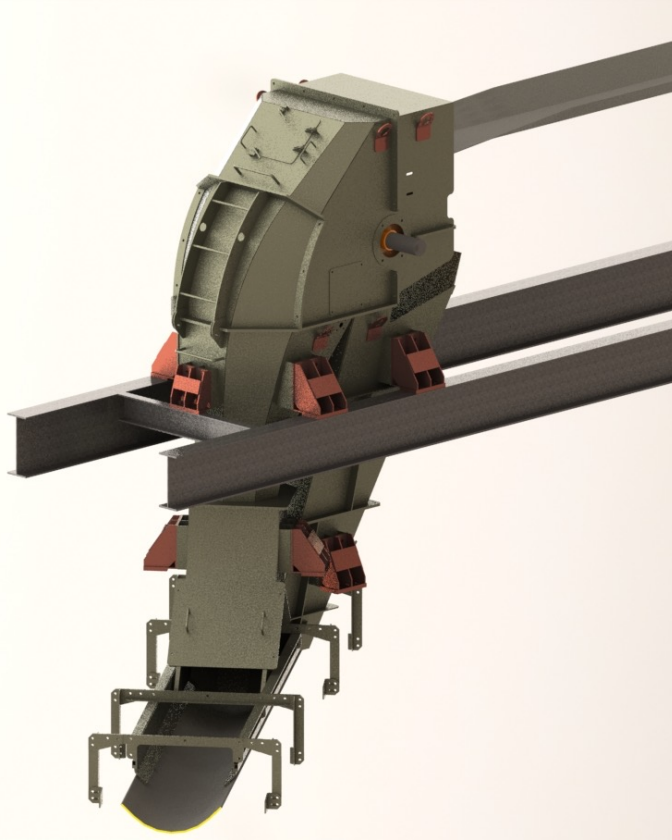




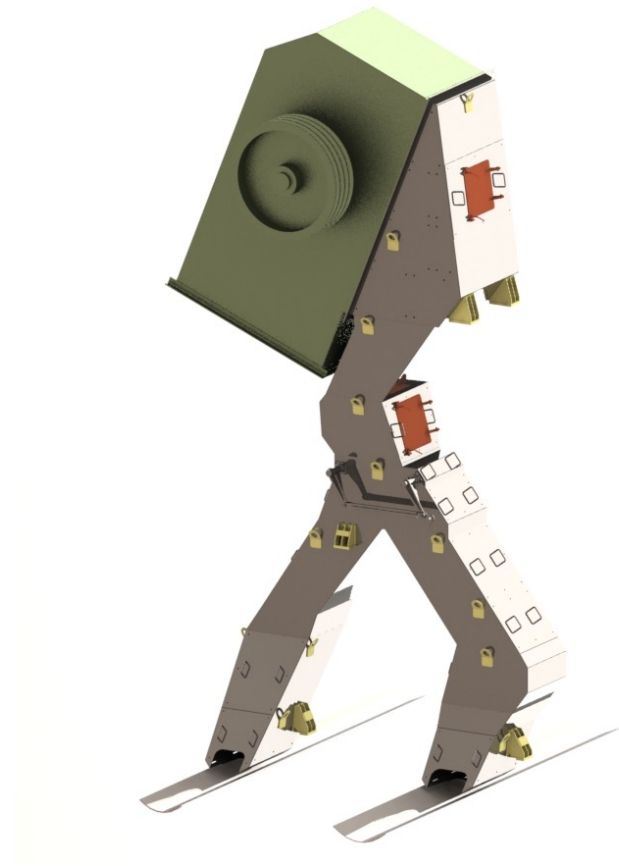
# Banttan Banda Şutları



# Süper Akış Şutları

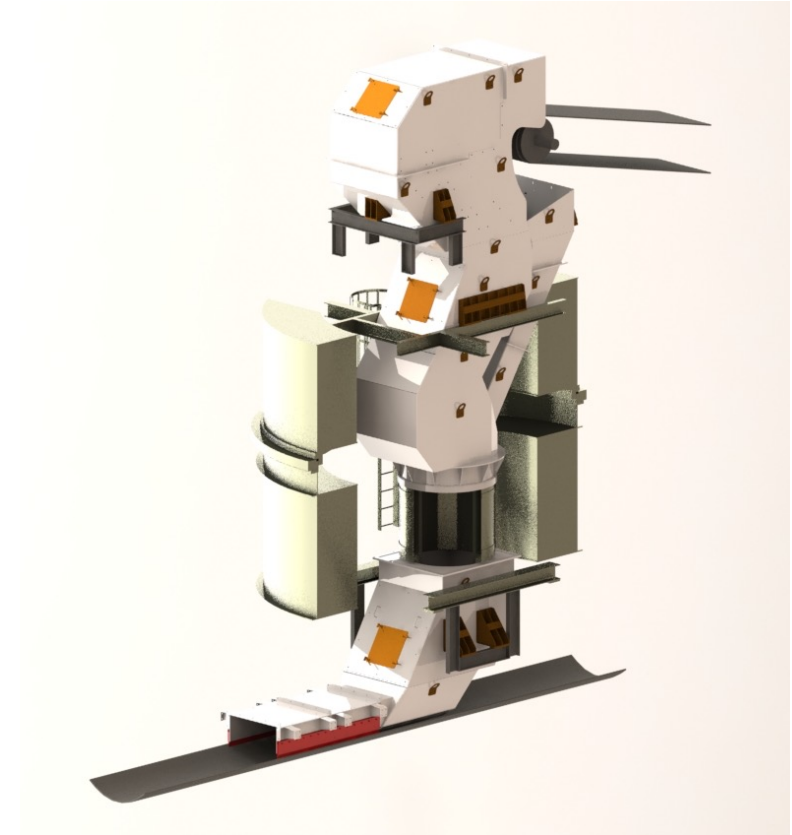
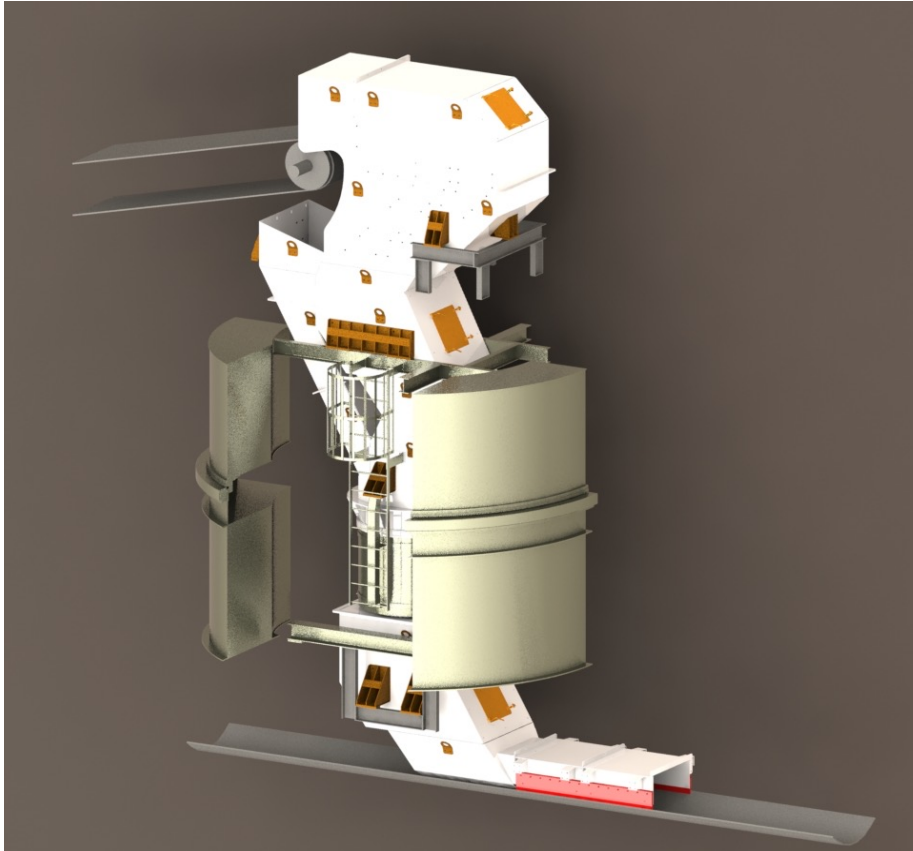


# Elavator Şutları

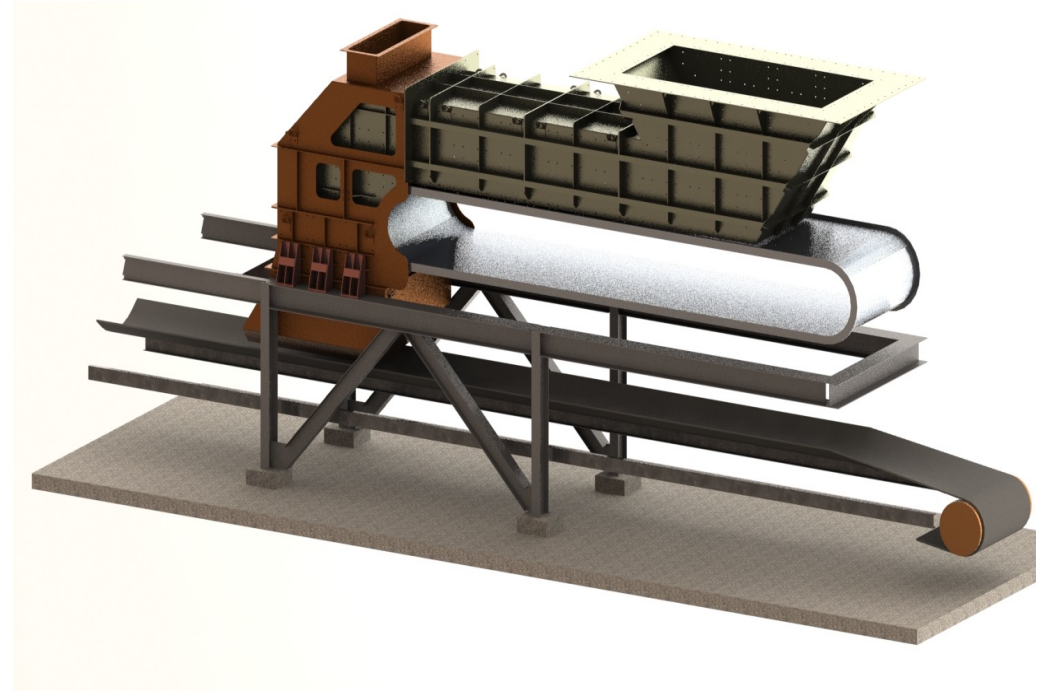
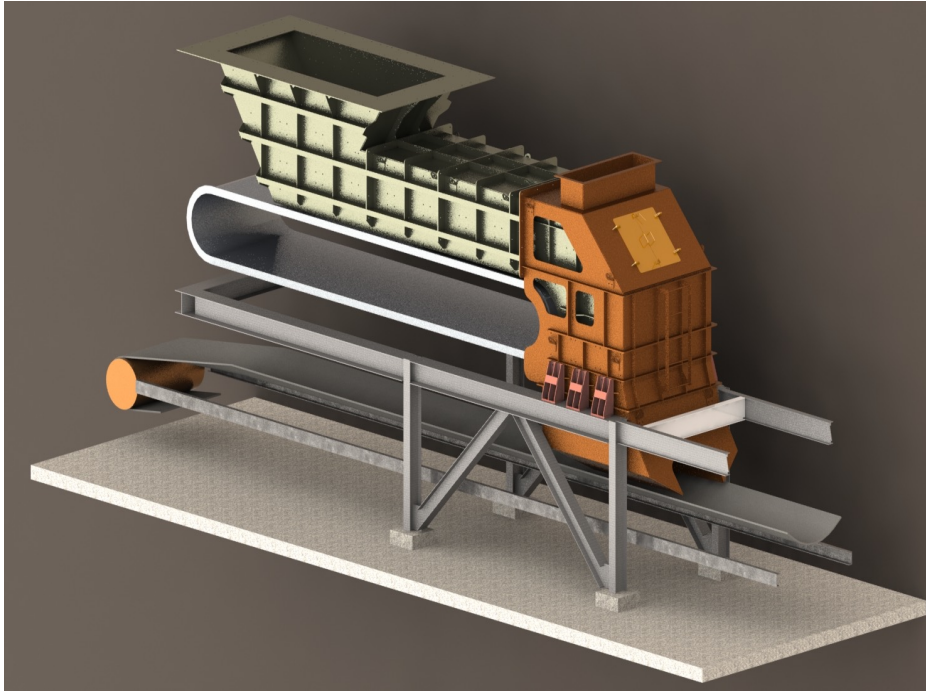




# Reclaimer Şutları



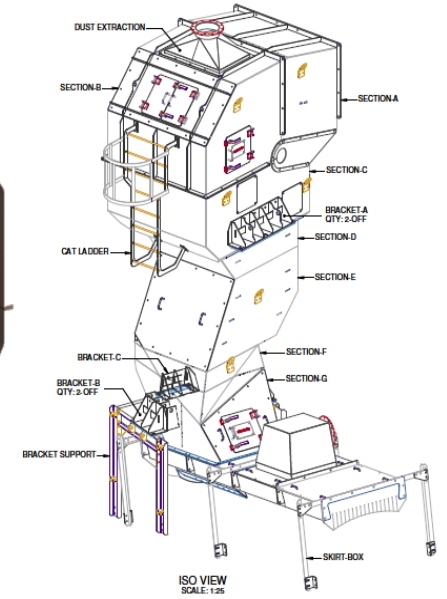
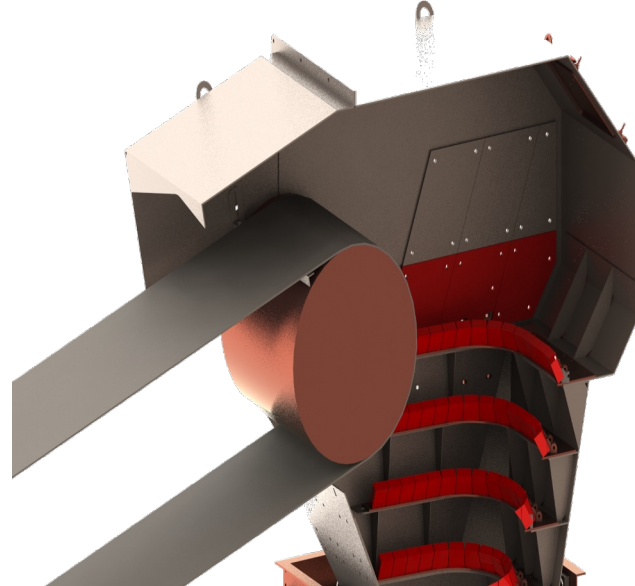
# Apron Besleyici Şutları



# Akış Kontrollü Transfer Şutları



- **İşin Yapıldığı Yer:** İskenderun Demir ve Çelik AŞ / Yüksek Fırınlar
- **İşin Adı:** SM-1 Kavşak Kule Aktarma Şutunun Akış Kontrollü Olarak Yenilenmesi



# Akış Kontrollü Transfer Şutları



- **İşin Yapıldığı Yer:** İskenderun Demir ve Çelik AŞ / Yüksek Fırınlar
- **İşin Adı:** SM-1 Kavşak Kule Aktarma Şutunun Akış Kontrollü Olarak Yenilenmesi

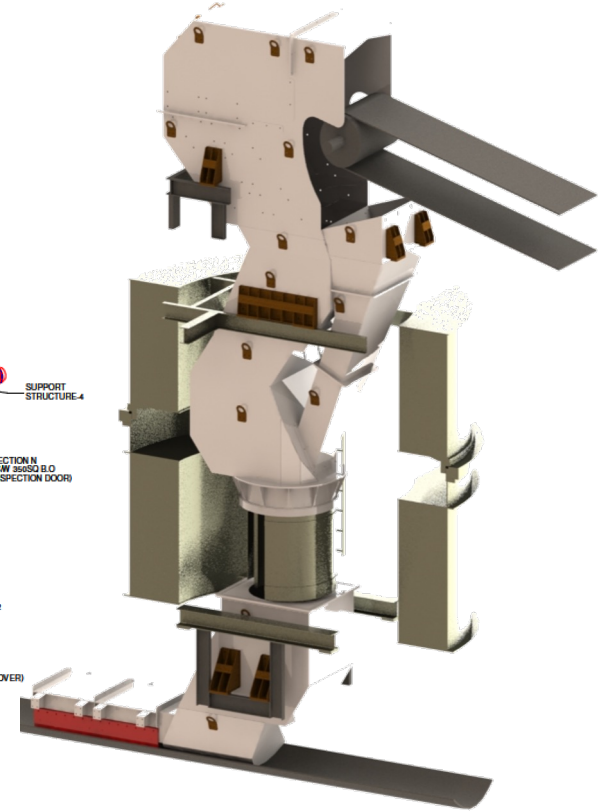
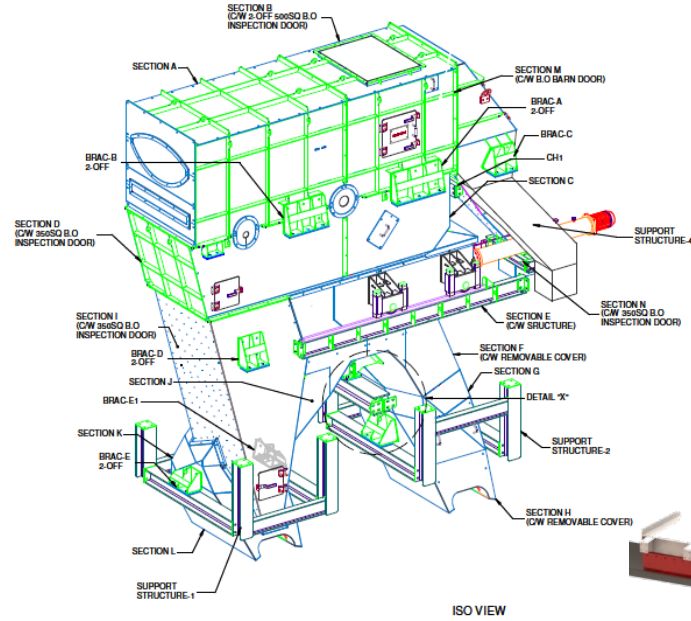
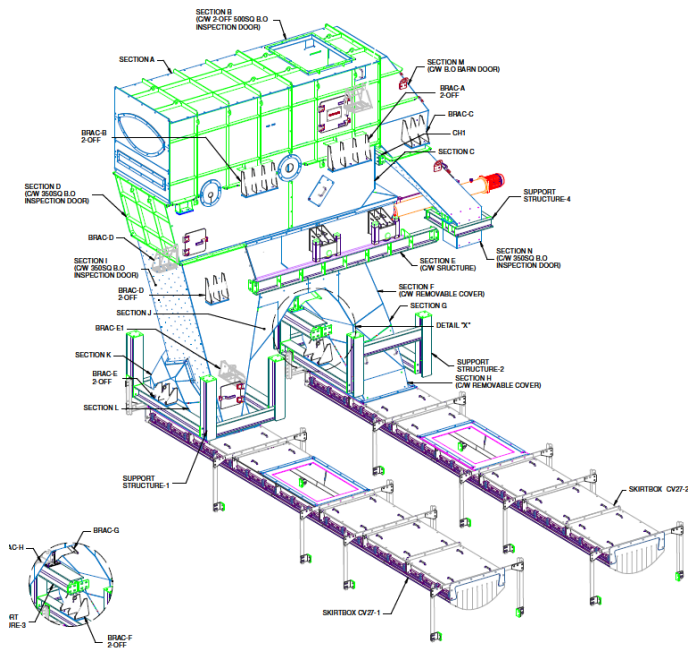




# Akış Kontrollü Transfer Şutları



- İşin Yapıldığı Yer: İskenderun Demir ve Çelik AŞ / Sinter Fabrikası
- İşin Adı: 191 Kavşak Kule Konveyör Aktarma Şutlarının Modernizasyonu



# Akış Kontrollü Transfer Şutları



- **İşin Yapıldığı Yer:** İskenderun Demir ve Çelik AŞ / Sinter Fabrikası
- **İşin Adı:** 191 Kavşak Kule Konveyör Aktarma Şutlarının Modernizasyonu



# Akiş Kontrollü Transfer Şutları



Tüprag

